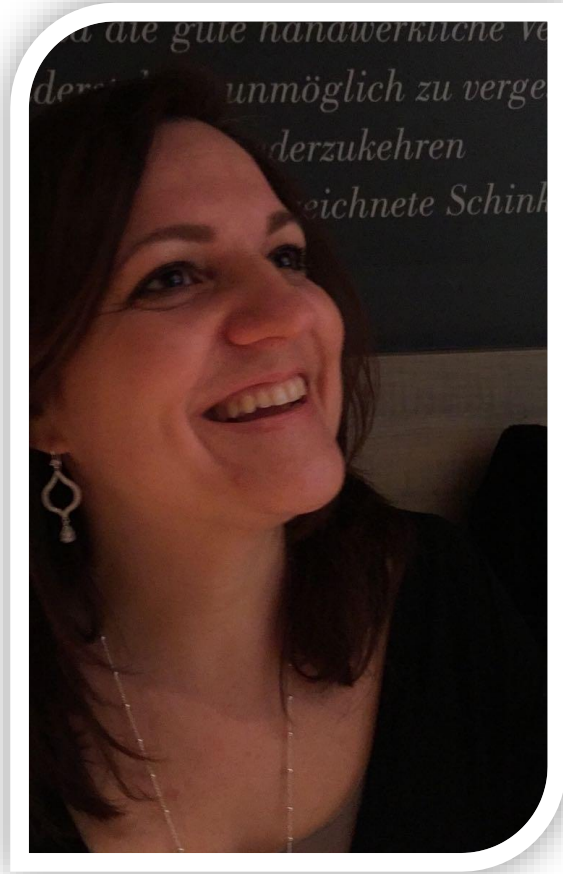


Delegación de Zaragoza

Asun Cauhé



Aunque siempre he estado conectada con el mundo de la costura, fue **hace más de 20 años cuando conocí el patchwork**. Veía fotos en revistas americanas que me inspiraban y de ahí salieron mis primeros proyectos, en una época en que todavía no había internet. Mi madre empezó a ir a clase en la primera tienda que abrió en Zaragoza y de ahí salió **un grupo de enamoradas del patchwork maravilloso, varias son de las primeras socias de la AEP en Zaragoza** y, hoy seguimos conectadas intercambiando ideas, proyectos, risas y buenos momentos. A pesar de la que está cayendo, esta es nuestra mejor

medicina.

Si eres socia en la provincia de Zaragoza y no nos conocemos todavía, y tienes ideas o quieres compartir cualquier cosa, escíbeme! Me encantará conocerte virtualmente.