

## Happiness :Telas e instrucciones de corte



1

1895-232 Citrine  
Star, Spike, Flying  
geese: 2¼" x 20"



2

1895-471 Buttercup  
Spike &Flying geese:  
2¼" x 12"



3

1895-177 Cheddar  
Spike &Flying geese:  
2¼" x 12"



4

1895-359 The O.C.  
Spike &Flying geese:  
2¼" x 12"



5

1895-192 Pumpkin  
Star, Spike, Flying  
geese: 2¼" x 20"



6

1895-240 Singapore  
Spike &Flying geese:  
2¼" x 12"



7

1895 67-Flame  
Star, Spike, Flying  
geese: 2¼" x 20"



8

1895-292 Cardinal  
Spike &Flying geese:  
2¼" x 12"



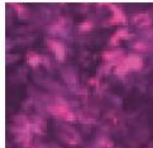
9

1895-316 Clownfish  
Spike &Flying geese:  
2¼" x 12"



10

1895 72-Magenta  
Star, Spike, Flying  
geese: 2¼" x 20"



11

1895-378 Jelly  
Spike &Flying geese:  
2¼" x 12"



12

1895 N45-New Grape  
Spike &Flying geese:  
2¼" x 12"



13

1895 235-Agate  
Spike &Flying geese:  
2¼" x 12"



14

1895 81-Violet  
Star, Spike, Flying  
geese: 2¼" x 20"



15

1895-17 Cobalt  
Spike &Flying geese:  
2¼" x 12"



16

1895-360 Wakiki  
Spike &Flying geese:  
2¼" x 12"



17

1895-261 Blue Jay  
Star, Spike, Flying  
geese: 2¼" x 20"



18

1895 61-Turquoise  
Spike &Flying geese:  
2¼" x 12"



19

1895 361-Cabo  
Star, Spike, Flying  
geese: 2¼" x 20"



20

1895-322 Bettafish  
Spike & Flying geese:  
2¼" x 12"



21

1895-29 Jade  
Spike &Flying geese:  
2¼" x 12"



22

1895-315 Chameleon  
Spike &Flying geese:  
2¼" x 12"



23

1895-321 Gecko  
Star, Spike, Flying  
geese: 2¼" x 20"



24

1895-364 Tokyo  
Spike &Flying geese:  
2¼" x 12"



25

fairy frost black  
Star: 1½"x 44"



26

white with silver Star &  
flying geese 20" x 44"



27

Black spikes  
6" x 44"



28

circle around the spikes  
& Sashings: 22" x 44"



29

The Corner parts &  
outer border: 1.2 Yard



30

The corner squares  
5" x 18"

Estas telas son de los colores aproximadamente que tiene la colcha original de la profesora , si alguien quiere cambiarlos, sería ideal que se imprimiese esta lista y pegase encima una muestra de la tela que va a querer usar para no confundirse

## Instrucciones de corte

Se tendrá que preparar antes de la clase para que así se pueda empezar a coser enseguida, quien no pueda tendrá que cortar en clase y se retrasará bastante

<b>Parte A</b>	<b>La estrella central</b>	
Tela 26	Base punta 1: Base de la estrella central	<b>3¼" x 44"</b>
Tela 25	Base punta 2: punta pequeña	<b>1½" x 44"</b>
Telas 1-5-7-10-14-17-19-23	Base punta: punta grande	<b>1¾" x 4" en cada uno de los 8 colores</b>
<b>Parte B: Tela 27</b> <b>Círculo con puntas: puntas del fondo impares 6" x 44"</b> Coloca la tela doblada delante tuyo y corta dos tiras de 3" x 44" y corta de cada tira 4 piezas dobles de 3" x 4½". Acabarás con 8 piezas de cada tira (16 piezas en total). Las piezas son algo más anchas de lo necesario pero cuando cosas el círculo debes hacer 2 puntas de una pieza de tela.		
<b>Telas del 1 al 24 incluidas</b>	<b>El círculo de puntas: Puntas del fondo pares</b>	<b>1½" x 4"</b>
<b>Parte C: Tela: 28</b>	<b>El círculo liso (sin puntas)</b>	<b>15" x 15"</b>